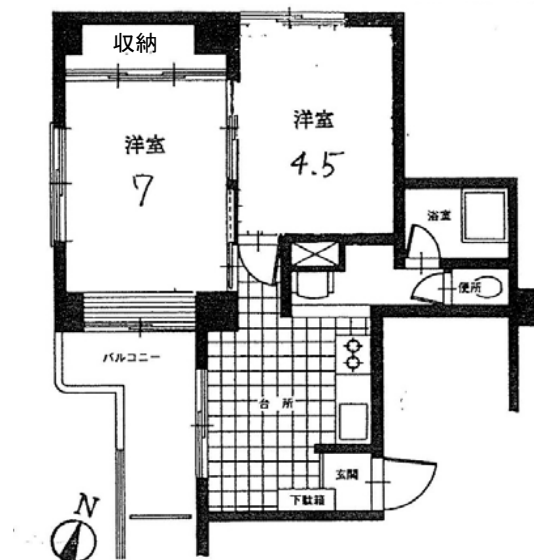


# 薬院駅まで徒歩7分!日当たり・風通し良好!



※平面図につきましては、略図につき現況優先となります。



**<ライフインフォメーション>**

スーパー : サニー平尾店 徒歩6分  
 スーパー : 高砂バリュー 徒歩8分  
 銀行 : 西日本シティ銀行平尾支店 徒歩6分  
 病院 : 吉村内科 徒歩3分  
 その他 : ローソンPLUS 平尾1丁目店 徒歩2分  
 小学校 : 平尾小学校 徒歩10分  
 中学校 : 平尾中学校 徒歩22分

物件種別	売マンション		
マンション名	興栄マンション平尾		
最寄駅	西鉄大牟田線 薬院駅		
間取タイプ	2DK		
価格	620 万円		
物件所在地	福岡市中央区平尾1丁目10-2(住居表示) 福岡市中央区平尾一丁目140番地、141番地		
交通	西鉄大牟田線 薬院駅 徒歩7分 西鉄大牟田線 平尾駅 徒歩8分		
建物	構造・規模	鉄筋コンクリート造陸屋根5階建	
	専有面積 (使用部分面積)	37.62 m <sup>2</sup>	バルコニー 面積 5.05 m <sup>2</sup>
	間取内訳	( 4階部分 402号 )	
土地権利	所有権	用途地域	商業地域
築年月	昭和55年7月	総戸数	20 戸
管理形態	全部委託	施工会社	株式会社川上工務店
管理費	5,670 円/月	修繕積立金	5,670 円/月
現況	賃貸中	引渡日	相談
駐車場			
本体設備	都市ガス、給湯		
各戸設備			
備考	月額賃料53,000円で賃貸中 表面利回り約10.26%		
会員番号			
物件番号			

国土交通大臣免許(1)第008356号 (社)福岡県宅地建物取引業保証協会会員

## Diplus

Diversified ideas of space +

〒810-0022  
 福岡市中央区薬院4-4-10  
 TEL 092-526-2711  
 FAX 092-526-3875

<http://www.diplus.info/>

■手数料 ■取引形態 ■情報公開

分かれ 媒介  
 物件番号